

# Den ny velfærdsalliance

- Et lokalsamfund hvor alle ressourcer bringes i spil

Ole Münster og Bjørn Engsig



Vi fremmer det aktive medborgerskab

# Nye veje til velfærd

Fokus skal være på at nyttiggøre alle ressourcer i lokalsamfundet i nye fællesskaber.



Vi fremmer det aktive medborgerskab

# Velfærdsalliancen skaber et nyt tanke- og værdisæt i lokalsamfundet

- ▶ Hvor alle borgerne tager ansvar for sig selv, og det fællesskab de er en del af.
- ▶ Hvor vi beriger hinanden i livsgivende sociale relationer.
- ▶ Hvor summen af indsatsen bliver større og bedre end den indsats de enkelte parter bringer ind i samarbejdet.
- ▶ Hvor der bliver flere ressourcer til at løfte opgaverne.
- ▶ Hvor kommunernes medarbejdere og borgere arbejder i et fællesskab og kommer på samme hold.

I velfærdsalliancen er drivkraften personligt engagement, ansvar og menneskelige relationer.



# Det aktive medborgerskab

- ▶ En gensidig forpligtende dialog mellem kommune og borgerne med det formål at identificere borgernes ønsker og behov - og nyttiggøre borgernes ressourcer i hele velfærdsproduktionen.
- ▶ At borgerne indgår og bidrager i nye fællesskaber til gavn for sig selv og eventuelt andre.
- ▶ At borgerne tager initiativer til gavn for sig selv og eventuelt andre.



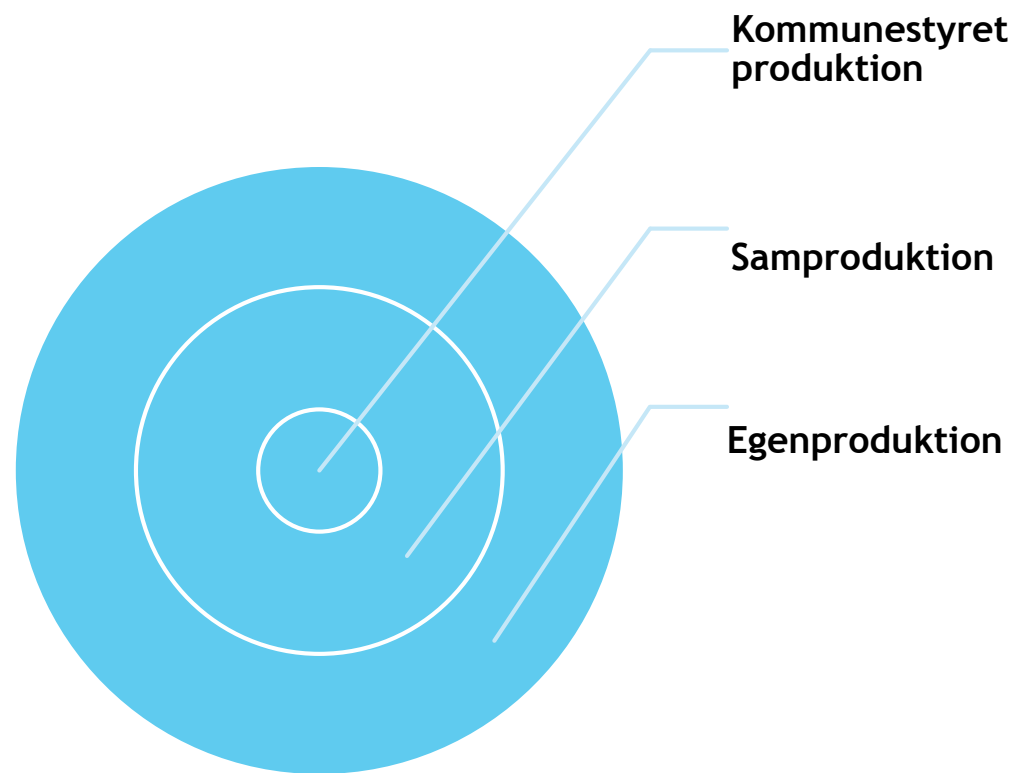
# Aktiv på mange måder

## Aktiv i

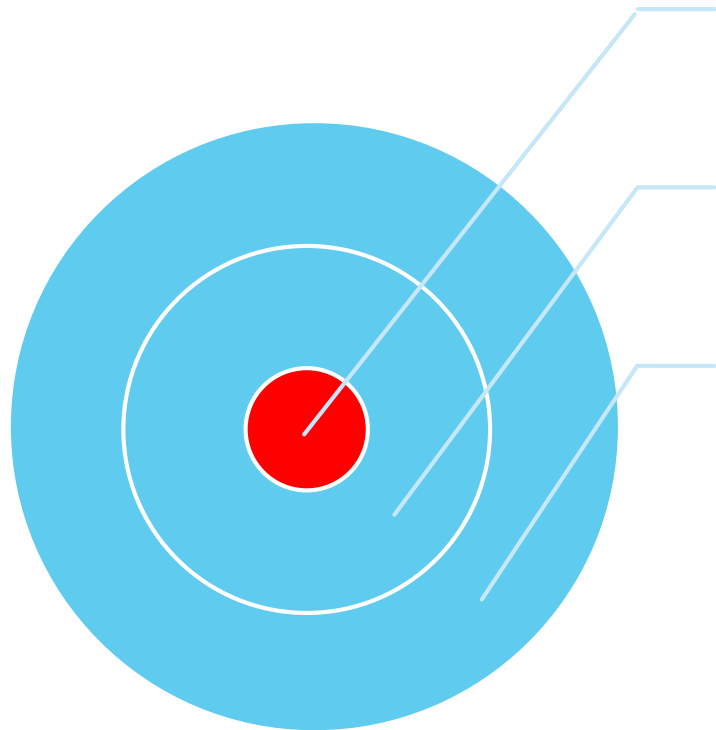
- ▶ ... sit eget liv.
- ▶ ... egen familie.
- ▶ ... nære netværk.
- ▶ ... egen institution.
- ▶ ... kommunale institutioner/driftsområder.
- ▶ ... projekter og events.
- ▶ ... foreninger.



# Nye veje til velfærd - det aktive medborgerskab på forskellige måder

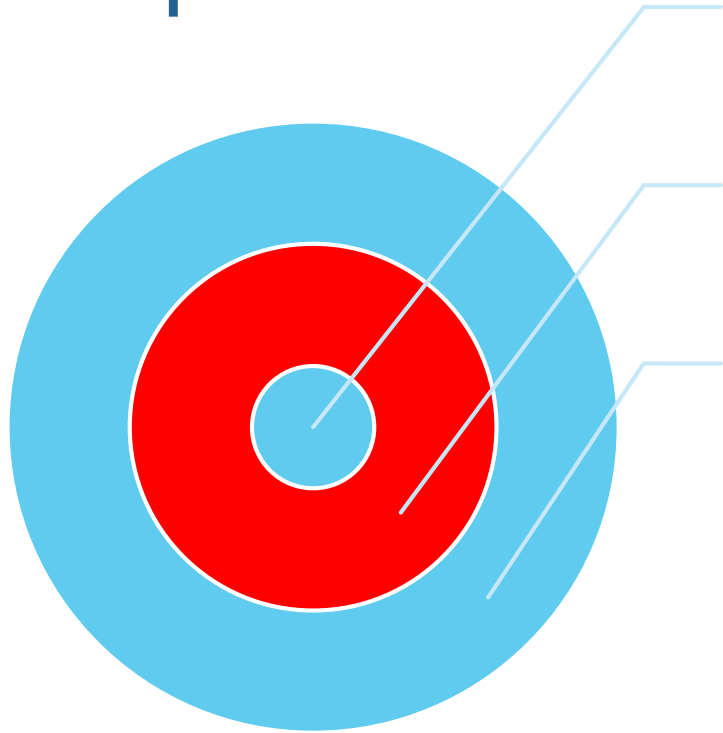


# Nye veje til velfærd - eksempler på kommunestyrets produktion



- Hjælp til selvhjælp hos hjemmehjælpen.
- Inkluderende praksis i psykiatrien.
- Empowerment af kontanthjælpsmodtagere.
- Arbejdssøgende borgere understøttes i den enkeltes individuelle jobsøgningsproces.
- Borgere udstykker nyt boligområde.
- Bibliotekaren lærer borgeren at søge information selv.
- Facilitere at forældre understøtter deres børns undervisning.

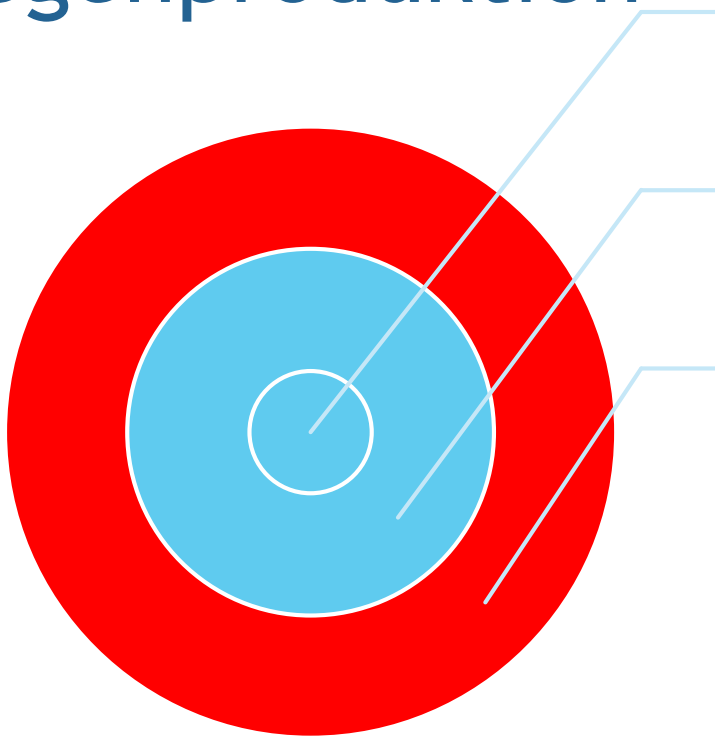
# Nye veje til velfærd - eksempler på samproduktion



- Besøgsvennetjeneste.
- Mentorordninger.
- Brand- og redningsberedskab.
- Borgernes park i samarbejde med kommunen.
- Lektiecafeer.
- Borgere levendegør museet.
- Borgere underviser borgere på IT cafe på biblioteket.



# Nye veje til velfærd - eksempler på egenproduktion



- Aktiviteter i foreninger.
- Borgerdrevne kulturhuse.
- Varmestuer.
- Herberger.
- Jobsøgningsnetværk.
- Affaldssortering.
- Mødregupper.
- Selvbetjent bibliotek.
- Gåbus.
- Borgernes park og veje.

# Nye roller

Borgere	Produktionsform	Kommunen
<ul style="list-style-type: none"><li>• Borgerne kommer med forslag til, hvad de kan gøre selv.</li><li>• Borger hjælper borger.</li></ul>	<b>Kommunestyret produktion</b>	<ul style="list-style-type: none"><li>• Hjælper borgerne til at kunne selv.</li><li>• Faciliterer at borgere bringes i et fællesskab, der bringer nye ressourcer i spil.</li></ul>
<ul style="list-style-type: none"><li>• Bidrager til velfærdsproduktionen til gavn for sig selv og eventuelt andre.</li></ul>	<b>Samproduktion</b>	<ul style="list-style-type: none"><li>• Faciliterer og understøtter, at borgerne indgår direkte i produktionen.</li></ul>
<ul style="list-style-type: none"><li>• Varetager selv produktionen af velfærdsydelser til gavn for sig selv eller en gruppe af borgere.</li></ul>	<b>Egenproduktion</b>	<ul style="list-style-type: none"><li>• Kommunen kan efter behov bidrage til at understøtte og facilitere borgerne i en opstartsfasen.</li></ul>

# Nye virkemidler

Borgere	Produktionsform	Kommunen
<ul style="list-style-type: none"><li>● Sætter sine egne ressourcer i spil og er kreativ om, hvordan man selv kan bidrage.</li><li>● Kan få lov at give.</li></ul>	<b>Kommunestyret produktion</b>	<ul style="list-style-type: none"><li>● Fokus på oplevet velfærd.</li><li>● Åben for nye løsninger.</li><li>● "DemocraCity"</li></ul>
<ul style="list-style-type: none"><li>● Være villig til at indgå i nye fællesskaber primært sat i scene af kommunen.</li><li>● Komme med ideer til udvikling af velfærdsproduktionen.</li></ul>	<b>Samproduktion</b>	<ul style="list-style-type: none"><li>● Tager initiativ til samproduktion.</li><li>● Stiller ledelse og produktionen til rådighed for samproduktion.</li></ul>
<ul style="list-style-type: none"><li>● Tager initiativer.</li><li>● Danner fællesskaber.</li><li>● Bidrager med egen økonomi.</li></ul>	<b>Egenproduktion</b>	<ul style="list-style-type: none"><li>● Borgerbudgetter.</li><li>● Stiller fysiske rammer til rådighed.</li><li>● Bidrager med facilitator til opstart.</li></ul>

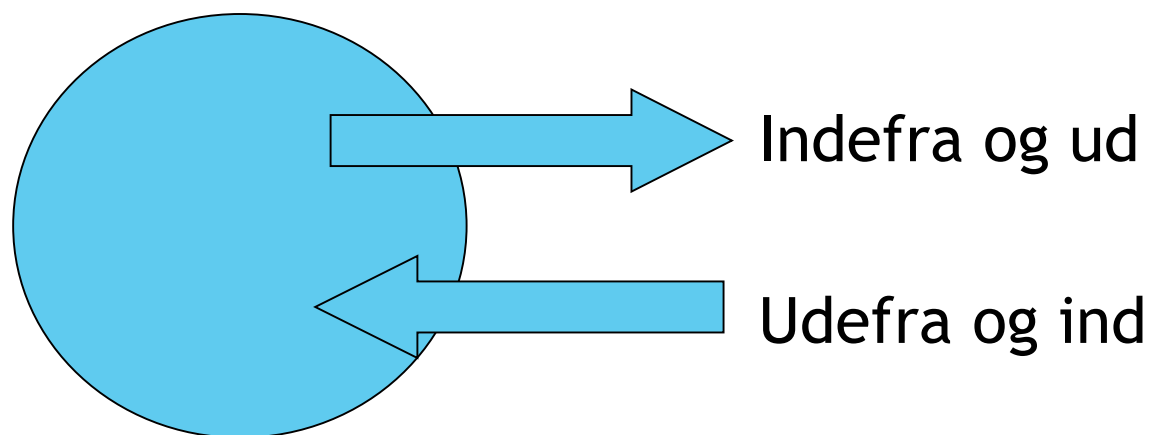
# Nye kompetencer

Borgere	Produktionsform	Kommunen
<ul style="list-style-type: none"><li>• Åbne.</li><li>• Være samarbejdsvillige.</li></ul>	<b>Kommunestyret produktion</b>	<ul style="list-style-type: none"><li>• Dialog og formidling.</li><li>• Kunne udøve skøn/fokus på løsninger og effekt.</li><li>• Fra processtyring (lean) til oplevet velfærd.</li><li>• Lære borgerne at kunne selv.</li><li>• Bringe fagligheden i spil på nye måder.</li><li>• Tillidsbaseret ledelse.</li></ul>
<ul style="list-style-type: none"><li>• Samarbejdsevner.</li><li>• Kommunikative evner.</li><li>• Nødvendig faglig indsigt.</li><li>• Netværkskompetencer.</li></ul>	<b>Samproduktion</b>	<ul style="list-style-type: none"><li>• Initierer og faciliterer.</li><li>• Stærke kommunikative kompetencer og samarbejdsevner.</li><li>• Netværkskompetencer.</li><li>• Bringe faglighed i spil på nye måder.</li><li>• Tillidsbaseret ledelse.</li></ul>
<ul style="list-style-type: none"><li>• Organiserer og driver.</li><li>• Netværkskompetencer.</li></ul>	<b>Egenproduktion</b>	<ul style="list-style-type: none"><li>• Initierer og inspirerer.</li><li>• Faciliterer.</li></ul>

# Nye veje til velfærd - en situationsbestemt forandringsproces

- ▶ Nye veje til velfærd kræver forandringer i alle led
  - ▶ Borgerne.
  - ▶ Politiske ledelse.
  - ▶ Direktion, ledelser i centre, institutioner og driftsområder samt medarbejdere.
- ▶ Holdninger: Hvad er udfordringen i vores lokalområde?
- ▶ Handlinger: Hvor er der særligt behov for at understøtte forandringen?
- ▶ Hvilken organisering/ledelse understøtter bedst forandringsprocessen?

# Strategisk fokus med afsæt i borgernes ønsker og behov (udefra og ind)



# Eksempler på udefra og ind metoder

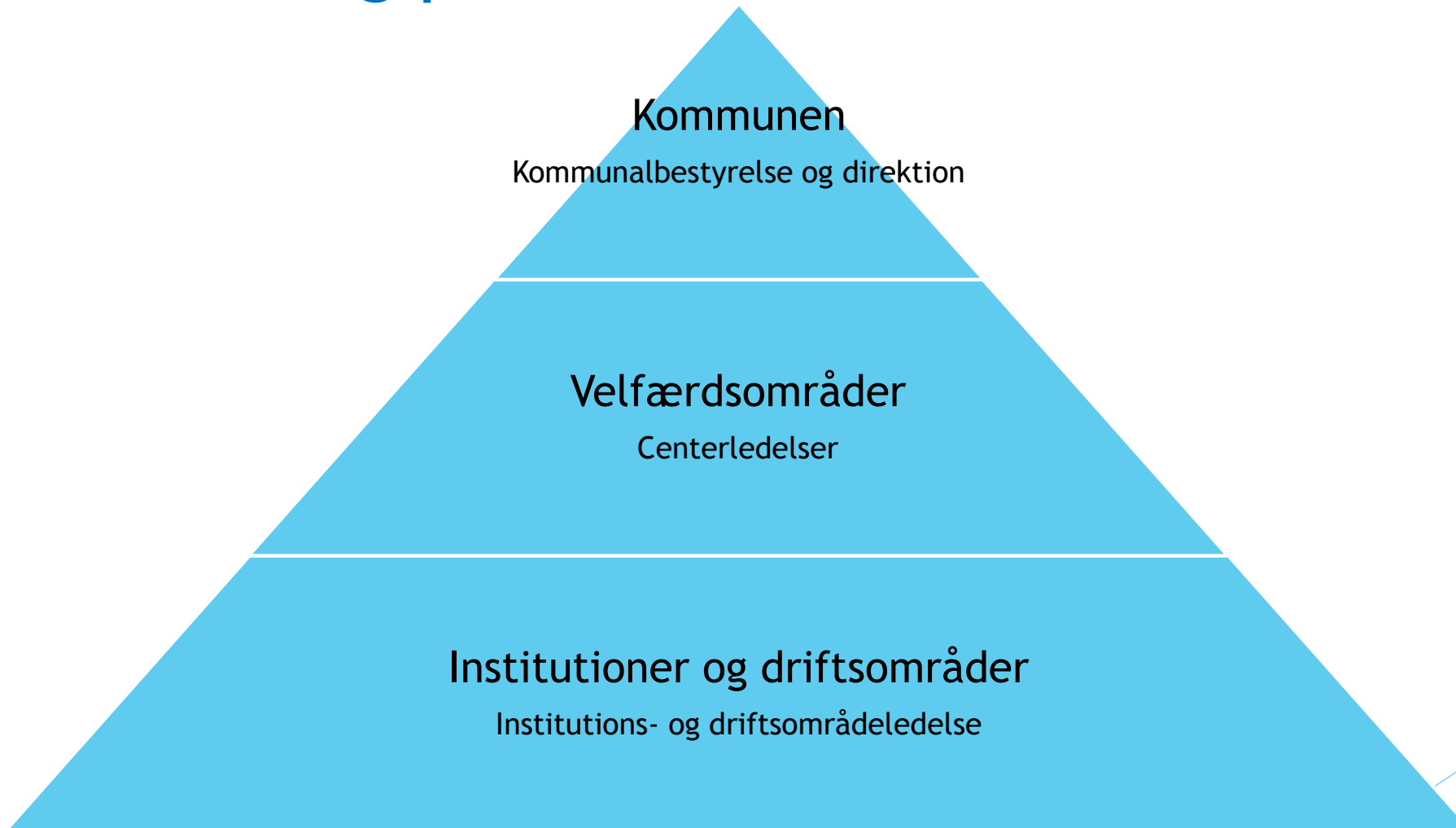
- ▶ Forsøg.
- ▶ Spørgeskema, etnografisk metode, fokusgruppeinterview.
- ▶ Borger-top-møde.
- ▶ Blog/wall, storyboards.
- ▶ Servicerejse.
- ▶ Brainstorm, problemtræ.
- ▶ Personas.
- ▶ Designspil, teater workshop, ”mød op” workshop med idehjul, camp.

# Kommunalbestyrelse og borgere

Borgere	Produktionsform	Kommunen
<ul style="list-style-type: none"><li>• Borgere stemmer ved kommunalvalg.</li><li>• Borgere giver sin mening til kende.</li></ul>	<b>Kommunestyret produktion</b>	<ul style="list-style-type: none"><li>• Kommunalbestyrelsen beslutter.</li><li>• Aktiv borgerinddragelse.</li></ul>
<ul style="list-style-type: none"><li>• Borgere udøver sin indflydelse gennem egen handling og stiller forslag.</li><li>• Borgeren indgår og bidrager i nye fællesskaber.</li></ul>	<b>Samproduktion</b>	<ul style="list-style-type: none"><li>• Kommunalbestyrelsen sætter rammer og respekterer rammer.</li><li>• Kommunikere sine værdier.</li><li>• Gensidig forpligtende dialog.</li></ul>
<ul style="list-style-type: none"><li>• Borgere er selvbestemmende og udførende.</li><li>• Åben over for at indgå i nye fællesskaber</li></ul>	<b>Egenproduktion</b>	<ul style="list-style-type: none"><li>• Kommunalbestyrelsen opmuntrer og i tættere dialog med borgerne.</li><li>• Kommunen nyttiggør læring til gavn for andre borgere.</li></ul>




# Forandring på alle niveauer



Vi fremmer det aktive medborgerskab

# Forandringsprocesser på alle niveauer



**Kommunal strategi og fælleskommunal  
indsats, forandringstiltag og  
organisering**

**Sektorstrategi og indsatser.  
Forandringstiltag og organisering**

**Institutionsstrategi og indsatser.  
Forandringstiltag og organisering**

## Holdninger/hvad er udfordringen?

Borgerne	Produktionsform	Kommunen
<ul style="list-style-type: none"><li>• Fra ret og pligt til ansvar for egen situation og egne valg.</li><li>• Fra ret og pligt til at modtage hjælp til at kunne selv.</li><li>• Fra at kere sig som sig selv til at kere sig om andre.</li><li>• At se potentialet i sig selv.</li></ul>	Kommunestyret produktion	<ul style="list-style-type: none"><li>• Fra selv at bestemme til at bestemme sammen med borgerne.</li><li>• Fra "os der ved bedst og har leanet processen" til individuelle løsninger.</li><li>• Fra faste svar til situationsbestemte svar.</li><li>• Fra "eneleverandør" til også at være alliancepartner.</li><li>• Fra nulfejlskultur til risikovillighed (hvad er det værste der kan ske?).</li></ul>
<ul style="list-style-type: none"><li>• Fra frivillig til aktiv borger.</li><li>• Fra rettigheder til at ville gøre en forskel.</li></ul>	Samproduktion	<ul style="list-style-type: none"><li>• Tænke systematisk i de ressourcer der er i lokalsamfundet.</li><li>• Tænke i at aktive borgere indgår i kerneproduktion.</li><li>• Aktive borgere udvikler velfærdsydelser.</li></ul>
<ul style="list-style-type: none"><li>• Fra muligt bidrag til ansvar der forpligter.</li></ul>	Egenproduktion	<ul style="list-style-type: none"><li>• Fra kontrol over processerne til at kunne give slip.</li><li>• Fra skepsis til tillid.</li><li>• Fra detailbeslutning til rammebeslutning.</li><li>• Fra at tage ansvar til at opmuntre andre til at tage ansvar.</li></ul>

# Handlinger/hvor er der særlige behov for at understøtte forandringen?

Borgerne	Produktionsform	Kommunen
<ul style="list-style-type: none"><li>• Er borgerne parate til at spille ind med egne resurser eller er mentaliteten en anden?</li><li>• Er borgerne parate til at spille ind med ønsker og behov eller?</li><li>• Tillader velfærdsydelsernes kompleksitet aktivt medborgerskab eller?</li></ul>	Kommunestyret Produktion	<ul style="list-style-type: none"><li>• Konflikt og/eller konsensus politisk og administrativt (fokus på roller)?</li><li>• Økonomi som indgang og/eller andre formål (fokus på hvorfor)?</li><li>• Alle aktiviteter i spil og/eller kun udvalgte områder?</li><li>• Full scale implementering eller forsøg?</li><li>• Styringsmæssig tilgang og/eller metodefrihed?</li><li>• Eksisterende og/eller nye virkemidler?</li><li>• Organisationsudvikling og/eller kompetenceudvikling?</li></ul>
<ul style="list-style-type: none"><li>• Alle kommunens borgere eller udvalgte lokalområder?</li><li>• Eksisterende fællesskaber og/eller nye fællesskaber?</li><li>• Alle sektorer eller det der har interesse?</li></ul>	Samproduktion	<ul style="list-style-type: none"><li>• Marginale aktiviteter og/eller kerneaktiviteter?</li><li>• Eksisterende og/eller nye aktiviteter?</li><li>• Efterspørgselsdrevet og/eller udbudsrevet?</li><li>• Krav om driftssikkerhed og/eller?</li></ul>
<ul style="list-style-type: none"><li>• Alle kommunens borgere eller udvalgte lokalområder?</li><li>• Eksisterende fællesskaber og/eller nye fællesskaber?</li><li>• Merværdi for udvalgte borgere og/eller alle borgere?</li></ul>	Egenproduktion	<ul style="list-style-type: none"><li>• Eksisterende og/eller nye aktiviteter?</li><li>• Efterspørgselsdrevet og/eller udbudsrevet?</li><li>• Permanente aktiviteter og/eller midlertidige aktiviteter?</li></ul>

## Organisations- og ledelsesformer

Borgerne	Produktionsform	Kommunen
<ul style="list-style-type: none"><li>• Ofte en til en relation mellem den enkelte borger og kommunen under ledelse af kommunen.</li></ul>	Kommunestyret produktion	<ul style="list-style-type: none"><li>• Koordineret og organiseret af den enkelte forvaltning eller institution.</li></ul>
<ul style="list-style-type: none"><li>• Aktivt medborgerskab i tæt samspil med den enkelte forvaltning eller institution (under ledelse/selvledelse).</li></ul>	Samproduktion	<ul style="list-style-type: none"><li>• Koordineret og organiseret af den enkelte forvaltning eller institution eller et netværk af borgere under faciliteret og superviseret af kommunen.</li></ul>
<ul style="list-style-type: none"><li>• Koordineret og organiseret af<ul style="list-style-type: none"><li>○ Foreninger.</li><li>○ Netværk af borgere.</li><li>○ Frivilligcenter.</li></ul></li></ul>	Egenproduktion	<ul style="list-style-type: none"><li>• Understøttet og faciliteret af den enkelte forvaltning eller institution.</li></ul>